

โปรดศึกษาคู่มือฉบับเต็มก่อนเพื่อความเข้าใจที่ครบถ้วน.. ก่อนใช้คู่มือฉบับย่อนี้

การใช้งานเครื่องกรอง PULCINO-10 ฉบับย่อ*

1. ต่อท่อดูดและท่อส่ง

ต่อท่อดูด (ท่อเสริมสปริงโลหะ) เข้ากับทางเข้าของปั๊ม แล้วรัดด้วยเข็มขัดรัดท่อให้แน่น จากนั้นให้ต่อท่อส่ง (ท่อเสริมสปริงโลหะ หรือใยสังเคราะห์ อีกรีสั้น) เข้ากับทางออกของส่วนกรอง (สีแดงหลังแผ่นประกบโลหะด้านที่ติดกับปั๊ม) รัดให้แน่นด้วยเข็มขัดรัดท่อ (หากท่อดูดหรือท่อส่งยาวเกินความต้องการ-สามารถตัดให้สั้นลงได้)

2. ใส่ของเหลวที่จะกรองลงในปั๊ม (การล่อปั๊ม)

ถอดท่อดูดออกจากตัวปั๊ม กรอกของเหลวที่จะกรองจำนวนเล็กน้อย (ประมาณ 50 ซีซี) ลงในตัวปั๊ม โดยอาจใช้กรวยเล็กๆ จากนั้นให้ต่อท่อดูดเข้ากับตัวปั๊มตามเดิมแล้วรัดด้วยเข็มขัดให้แน่น

อีกวิธีหนึ่งในการล่อปั๊ม โดยไม่ต้องถอดท่อดูด สามารถทำได้โดยยกปลายท่อดูดให้สูงกว่าตัวปั๊ม แล้วกรอกของเหลวลงในท่อ ของเหลวจะไหลเข้าสู่ตัวปั๊มเอง

3. ใส่กระดาษกรอง

1. คลายสกรูหางปลาออกจนเกือบสุด เลื่อนแผ่นประกบโลหะไปทางซ้าย แล้วค่อยๆ เลื่อนแผ่นประกบพลาสติกสีขาวทั้งหมดไปทางซ้ายจนสุด (หมายเหตุ- ถาดรองอยู่ใต้ส่วนกรองเรียบร้อยแล้ว)
2. จุ่มหรือแช่กระดาษกรองทั้งหมดลงในของเหลวที่จะกรองให้ชุ่ม (อย่าแช่นานเกิน 1 นาที)
3. ใส่กระดาษกรองแผ่นแรกลงระหว่างแผ่นประกบพลาสติกสีแดง (ด้านที่ติดกับปั๊ม) กับแผ่นประกบพลาสติกสีขาวแผ่นแรก โดยวางกระดาษกรองให้ "คา" อยู่บน "ขา" รับ ด้านล่างของแผ่นประกบสีแดง โดยให้ด้านกระดาษกรองที่มีตัวหนังสือหรือตัวเลข หันไปทางซ้าย (ด้านที่มีสกรู) จากนั้นจึงเลื่อนแผ่นประกบพลาสติกสีขาวแผ่นแรกเข้ามาประกบ
4. ใส่กระดาษกรองแผ่นที่สองลงระหว่างแผ่นประกบสีขาวแผ่นที่หนึ่งและแผ่นที่สอง โดยวิธีเดียวกัน
5. ใส่กระดาษกรองลงในส่วนกรองจนหมด กระดาษกรองแผ่นสุดท้ายจะอยู่ระหว่างแผ่นประกบพลาสติกสีขาวแผ่นสุดท้าย และ แผ่นประกบพลาสติกสีแดง (ด้านที่ติดกับสกรู)

4. ขันสกรูอัดแผ่นกรองให้แน่น

- ตรวจสอบให้แน่ใจว่าได้ใส่กระดาษกรองถูกต้องแล้ว
- ขันสกรูทั้งสองตัวให้แน่นโดยขันสลับกันทีละตัว จะสังเกตเห็นว่า เมื่อรู้สึกว่ามันแน่นดีแล้ว หากรอสัก 10 วินาที จะสามารถขัน ได้แน่นขึ้นอีก

5. เริ่มการกรอง

- จุ่มปลายท่อดูดลงในภาชนะที่ใส่ของเหลวที่ต้องการกรอง (ถึงที่ 1) และใส่ปลายท่อส่งลงในภาชนะที่ใช้เก็บของเหลวที่กรองแล้ว (ถึงที่ 2..ถึงเก็บ)
- ใส่ปลายท่อพลาสติกใสของถาดรองลงไปถึงที่ 1 เพื่อนำของเหลวที่หยดลงถาดกลับไปกรองใหม่
- เสียบปลั๊กเครื่องกรอง แล้วกดสวิทช์ปั๊ม เมื่อเครื่องกรองเริ่มทำงานจะมีของเหลวไหลออกมาจากท่อส่งลงสู่ถังเก็บ หากเป็นการกรองหลังจากใส่กระดาษกรองใหม่ ให้ใส่ปลายท่อส่งลงไปถึงที่ 1 สักครู่ (15-30 วินาที) จากนั้นจึงใส่ปลายท่อส่งลงไปถึงที่ 2 ทั้งนี้เพื่อขจัดไขเซลลูโลสที่อาจหลงเหลืออยู่บนกระดาษกรองใหม่

6. การหยุดการกรอง และ การเปลี่ยนกระดาษกรอง

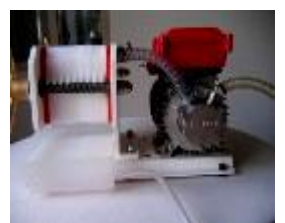
- หยุดการกรองโดยปิดสวิทช์ปั๊ม
- เปลี่ยนกระดาษกรองเมื่อเต็ม (อุดตัน) แล้วเท่านั้น ซึ่งจะสังเกตได้จากปริมาณการไหลของของเหลวที่เจ็น้อยมากๆ หรือหยุดไหล

7. การทำความสะอาด *ปิดสวิทช์ปั๊มก่อนทำความสะอาดทุกครั้ง*

ส่วนกรอง-แผ่นประกบ สามารถถอดออกทำความสะอาดได้ โดยอาจใช้น้ำยาล้างจานอ่อนๆ และน้ำอุ่น ทำความสะอาดหัวปั๊มโดยการปัมน้ำวนผ่านเฉพาะหัวปั๊มประมาณ 1 นาที ปล่อยให้แห้งโดยคว่ำปั๊มลง ทำความสะอาดตัวปั๊มภายนอกโดยใช้ผ้าหมาดๆ เช็ด



“ขา”รับ



คำเตือน!

- อุณหภูมิของเหลวสูงสุดไม่เกิน 35 องศาเซลเซียส มีกากน้อยกว่า 0.5 %
- อย่าใช้เครื่องกรองโดยปราศจากของเหลวเป็นอันตราย
- ควรเปลี่ยนปะเก็นปั๊มทุก 6-12 เดือน หรือน้อยกว่าหากมีการใช้งานมาก



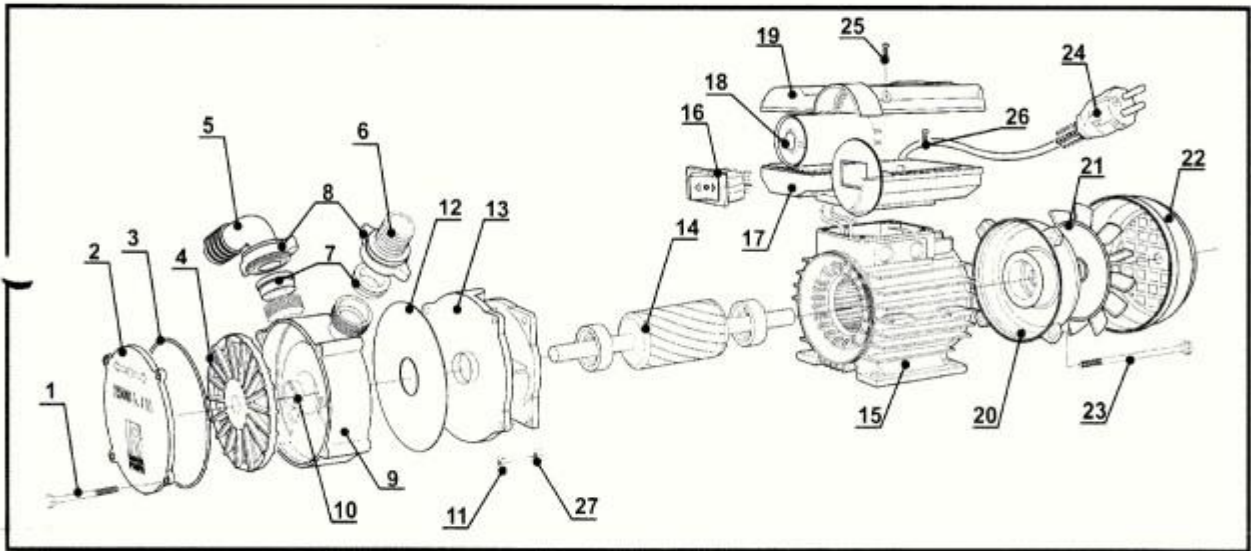
*****ข้อมูลสำคัญ*****

การเปลี่ยนปะเก็นปั๊ม

ปะเก็นปั๊มเป็นส่วนที่จะเกิดการสึกหรอตามสภาพการใช้งาน หากใช้งานติดต่อกันนานโดยไม่มีการเปลี่ยนปะเก็น อาจมีผลทำให้เกิดการรั่วซึมของปั๊มได้ ทั้งยังอาจทำให้ของเหลวซึมเข้าไปในห้องมอเตอร์ทำให้ปั๊มเสียหาย

เพื่อประสิทธิภาพการทำงานที่ยาวนานของปั๊ม ควรเปลี่ยนปะเก็นทุก 12 เดือน หรือน้อยกว่า ในกรณีที่ใช้เวลานาน

Illustration of dismantled pump for easier identification of spare parts.



1. Cover screw, 2. Impeller cover, 3. OR ring, 4. Hydraulic impeller, 5. Curved hose adapter, 6. Straight hose adapter, 7. Hose adapter seal, 8. Hose adapter ring nut, 9. Pump body, 10. Retention ring, 11. Pump body anti-unscrew screw nut, 12. Rubberised fabric seal, 13. Motor flange, 14. Shaft with rotor, and bearings, 15. Motor casing with stator, 16. Switch, 17. Basic cable box, 18. Capacitor, 19. Cover for cable box, 20. Motor shield, 21. Cooling fan, 22. Fan cover, 23. Motor rod, 24. Cable with plug and thermal overload cutout, 25. Safety screws, 26. Anti-unscrew screws, 27. Motor anti-unscrew nut.

ปะเก็นที่จะต้องเปลี่ยนพร้อมๆกันมี 3 ตัว (หมายเลข 3, 10 และ 12 ตามรูปด้านบน)

- 3 ปะเก็น (โอ-ริง) ฝาครอบ (O-ring)
- 10 ปะเก็น แคนซีฟ(Retention Ring)
- 12 ปะเก็นปิดหัวปั๊ม (rubberized Fabric Seal)

การเปลี่ยนปะเก็นปั๊ม

1. ถอดฝาครอบหัวปั๊มออก โดยคลายสกรู 3 ตัว (หมายเลข 1)
2. ถอดใบพัดออก
3. ไล่ปะเก็นใหม่แทนปะเก็นเดิม



หมายเหตุ: ควรให้ช่างที่มีความรู้เรื่องปั๊มดำเนินการให้

>>>>> ชุดปะเก็นปั๊มมีจำหน่ายที่ ดี-ไอ-ไวน์ <<<<<<